

Agilia

SOLS A

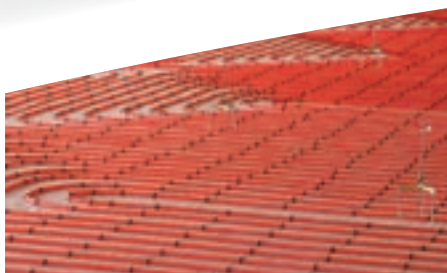
LAFARGE
Budujemy
lepsze miasta™

Podkład podłogowy Agilia Sols A

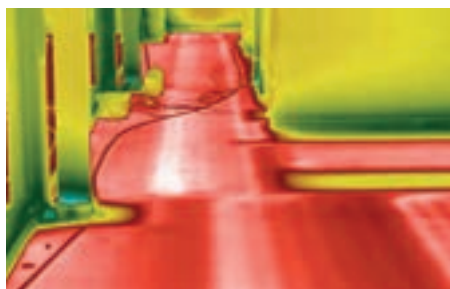
Innowacyjny technologicznie produkt przeznaczony do zastosowania na podkłady podłogowe we wszelkiego rodzaju budownictwie, idealny na ogrzewanie podłogowe.

CECHY CHARAKTERYSTYCZNE ROZWIĄZANIA

- **Szybciej i efektywniej przewodzi ciepło**, co pozwala zaoszczędzić na kosztach ogrzewania i podnosi komfort użytkowania systemów z ogrzewaniem podłogowym.
- **Zmniejszona grubość wylewki** – już od 3 cm nad przewodami instalacji grzewczej.
- **Wysoka wytrzymałość** – od 20 MPa. W porównaniu do jastrychów cementowych znacznie wyższy stosunek wytrzymałości na zginanie do wytrzymałości na ścisnienie sprawia, że produkt nie wymaga zbrojenia.
- **Bezscurczowe wiązanie i wysoka elastyczność** eliminują problem spękań wylewki. Agilia Sols A umożliwia estetyczne wykonanie dużych pól dylatacyjnych – nawet do 300 m² w przypadku podkładów z ogrzewaniem podłogowym i do 900 m² w przypadku podkładów nieogrzewanych.
- **Właściwości samopoziomujące** skracają prace wykonawcze i gwarantują łatwe rozlanie i wypoziomowanie się mieszanki.
- **Wydajność układania** – 3-osobowa ekipa wykonawcza może osiągnąć wydajność przekraczającą wylanie 1000 m² powierzchni dziennie.
- **Przyspieszenie prac wykonawczych** – istnieje możliwość chodzenia po podkładzie po ok. 48 h i rozpoczęcia dalszych prac budowlanych po 4 dniach. Już po 7 dniach można włączyć ogrzewanie podłogowe.
- **Uniwersalne rozwiązanie dla inwestycji o różnej wielkości** – stosowana technologia wlewania pozwala wykonać podkłady podłogowe o powierzchni od kilkudziesięciu do kilku tysięcy m².

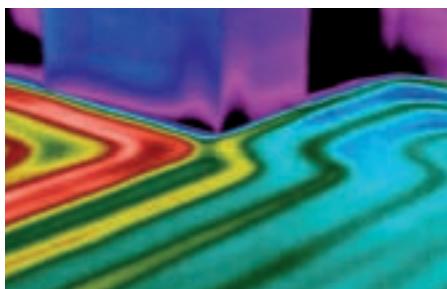


BADANIE TERMOWIZYJNE PODKŁADÓW PODŁOGOWYCH NA OGRZEWANIU PŁASZCZYZNOWYM



JASTRYCH ANHYDRYTOWY AGILIA SOLS A NA OGRZEWANIU PODŁOGOWYM

Temperatura w przewodzie grzewczym 40 °C. Uruchomienie ogrzewania nastąpiło 3 dni przed przeprowadzeniem pomiaru.



JASTRYCH CEMENTOWY NA OGRZEWANIU PODŁOGOWYM

Temperatura w przewodzie grzewczym 50 °C. Uruchomienie ogrzewania nastąpiło 3 dni przed przeprowadzeniem pomiaru.

PARAMETRY TECHNICZNE PORÓWNANIE Z PRODUKTEM ALTERNATYWNYM

CECHY PRODUKTU	AGILIA SOLS A	JASTRYCH CEMENTOWY
Konsystencja mieszanki	Płynna konsystencja – właściwości samopoziomujące	Konsystencja półsucha – zaprawę ściągą się łatą
Struktura podkładu	- Niska porowatość ≤8% - Doskonała zwartość struktury - Dobre przewodnictwo cieplne	- Porowatość rzędu 15-20% - Liczne pustki powietrzne - Niskie przewodnictwo cieplne
Zbrojenie	Nie wymaga zbrojenia, brak skurczu w procesie twardnienia	Wymaga zbrojenia z uwagą na skurcz w procesie twardnienia
Wytrzymałość na ściskanie	C20, C25, C30, C35	C7, C12
Wytrzymałość na zginanie	F4, F5, F6, F7	F1, F2
Współczynnik przewodności cieplnej	$\lambda = 2,0$ [W/mK]	$\lambda = 1,2$ [W/mK]
Powierzchnie dylatacyjne	Wykonywanie dużych pól bez dylatacji: - powierzchnie bez ogrzewania podłogowego do 900 m ² - powierzchnie ogrzewane do 300 m ²	Wewnątrz budynku pola dylatacyjne powinny mieć wymiary nie większe niż 6x6 m (36 m ²)

ZALECANE GRUBOŚCI PODKŁADU PODŁOGOWEGO W DOMU JEDNORODZINNYM

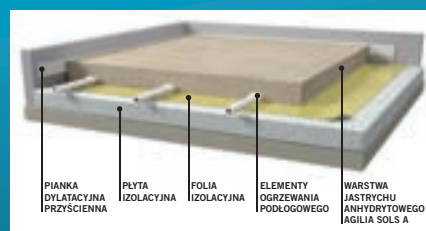
Ogrzewanie podłogowe (grubość rurek 16 mm): grubość podkładu 50 mm
Bez ogrzewania podłogowego: grubość podkładu 35 mm

Podane wartości mają jedynie charakter informacyjny i nie należy ich traktować jako wytycznych budowlanych. Szczegółowych informacji na ten temat udzieli Państwu nasz przedstawiciel lub autoryzowany wykonawca.



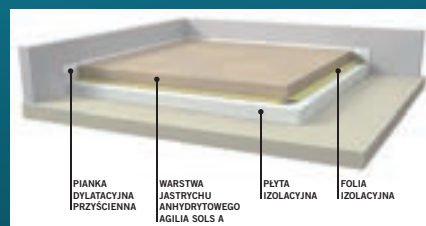
Istnieje możliwość zamówienia tego produktu wraz z realizacją. Pytaj naszego przedstawiciela lub sprawdź na stronie internetowej.

Więcej informacji znajdziesz na:
 ■ www.solidnydom.lafarge.pl ■ www.lafarge.pl



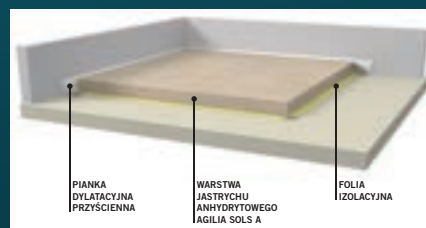
JASTRYCH NA OGRZEWANIU PODŁOGOWYM

Wykonany jest na warstwie izolacyjnej w połączeniu z ogrzewaniem podłogowym.



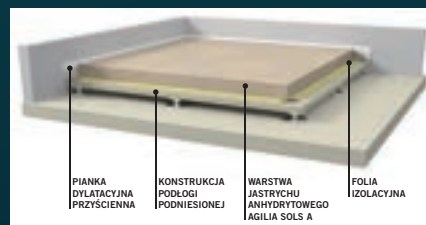
JASTRYCH NA WARSTWIE IZOLACYJNEJ

Tak zwany jastyrych pływający, oddzielony od podłoża nośnego warstwą materiału izolacji termicznej i/lub akustycznej.



JASTRYCH NA WARSTWIE POŚREDNIEJ

Oddzielony od podłoża nośnego cienką warstwą przekładkową, np. folią izolacyjną.



JASTRYCH NA PODŁOGI PODNIESIONE

Specjalna konstrukcja, która tworzy przestrzeń pomiędzy podłożem a jastyrychem służącą do przeprowadzenia instalacji.

